



## CREADOS PARA LA VELOCIDAD

La facilidad de la conexión en red y la seguridad y gestión de los dispositivos de red son factores clave en la decisión de compra de muchos Administradores de Red. Los modelos en color de Panasonic se han diseñado desde cero para que se adapten perfectamente a cualquier entorno de red.

Todos los modelos están contruidos alrededor de una placa común controladora de sistema que gestiona tanto el procesamiento gráfico como las funciones de red.

PROTOCOLO DE RED IPV6

CRITERIOS COMUNES  
CERTIFICADOS CON EAL-2

IMPRESIÓN PROTEGIDA POR PIN

AUTENTIFICACIÓN DE USUARIO

El procesador principal es un Power PC de 64 bits. Además, la arquitectura global de la placa de control y el entorno de procesamiento gráfico se han diseñado para ampliar la velocidad y reducir el tiempo de proceso para cada acción de impresión, copia o escaneado.

La seguridad de red se mejora con la implementación del protocolo de red IPV6. La nueva generación de asignación de direcciones IP se está adoptando con rapidez para ofrecer más seguridad con la utilización de códigos de dirección IP de 128 bits.

Por supuesto, también puedes utilizar la asignación de direcciones convencional TCP/IP con asignación dinámica o fija de direcciones IP.

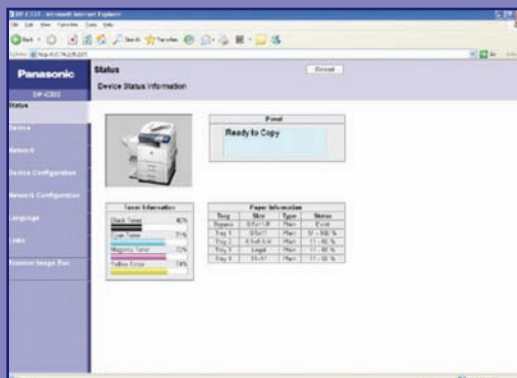
## FÁCIL DE GESTIONAR

Desde los primeros estadios del diseño inicial, los equipos en color de Panasonic se han diseñado para que sean fáciles de gestionar como parte de una solución de impresión en red. Un navegador web integrado permite que tanto el usuario como el Administrador IT puedan acceder a funciones como por ejemplo el suministro de papel, el nivel de tóner y la duración del tambor. Con la contraseña pertinente, el Administrador IT también puede cambiar la dirección IP y visualizar información de la impresión, incluyendo la cobertura media del área de impresión.

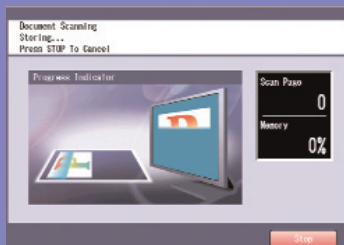
## LA COMUNICACIÓN HECHA SIMPLICIDAD

La capacidad de poder escanear en color en red es otro ejemplo del diseño integrado de los equipos en color. Utilizando el panel de control en color, Panasonic ha conseguido que enviar documentos en papel sea tan fácil como enviar un correo electrónico desde el ordenador. Incluso puede utilizar su propia agenda de direcciones electrónicas a través de la función de búsqueda compatible con LDAP. El usuario puede seleccionar entre los formatos JPEG, TIFF o PDF con una resolución de hasta 600 ppp. También puede seleccionar el nombre del archivo y enviar copias a otros usuarios y seleccionar una dirección de respuesta para futuras réplicas.

A menudo, uno de los principales problemas a que se enfrentan los administradores de red es el gran tamaño de los archivos creados al escanear en color. Utilizando la función de compresión de PDFs, podrá crear archivos hasta diez veces más pequeños que los PDF estándares. Además, cualquier persona que disponga de una copia de Acrobat Reader podrá abrir estos documentos.



Podrá visualizar el nivel de tóner y de papel a través del navegador Web



El panel de control en color le guiará por todos los pasos

## ISO 15408 SEGURIDAD INTEGRADA DE SERIE

La seguridad de la información y el acceso a dispositivos en red es una preocupación para muchos Administradores de red. Afortunadamente, estos equipos incorporan las últimas novedades en seguridad de red. Se pueden asignar códigos PIN a las unidades para controlar el acceso a determinadas funciones, como por ejemplo la impresión en color y lograr que los usuarios hagan un uso más responsable del equipo. Sin embargo, muchas empresas están avanzando para gestionar la unidad con Microsoft Active Directory. Los equipos multifunción en color se adaptan perfectamente a un entorno controlado: se puede pedir al usuario que introduzca el registro de red en lugar de códigos PIN y también se puede gestionar el control del acceso a través del servidor Active Directory. Puesto que los modelos se han diseñado de acuerdo con ISO 15408 y juntamente con el kit de seguridad opcional, están certificados con EAL-2. Puedes confiar en que la arquitectura del sistema se ha diseñado con la seguridad integrada en cada fase del control de accesos para funciones clave, como las contraseñas de 8 dígitos que controlan la posibilidad de cambiar los ajustes de red. Los modelos también disponen de 3 niveles de seguridad en la unidad de disco duro. Además de los ajustes básicos, también se puede eliminar información del archivo una vez finalizado el trabajo de impresión o incluso sobrescribir la unidad de disco duro cada vez que se imprima. De forma similar, puedes ordenar que los trabajos de impresión se eliminen automáticamente después de cierto periodo de tiempo, para asegurar que los archivos no se quedan en el disco duro del equipo.

