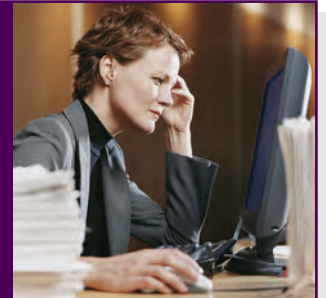


## Network Accounting Manager

En los entornos profesionales debe imprimirse y copiarse una gran cantidad de documentos. Eso implica realizar tareas adicionales, como por ejemplo controlar los departamentos de la oficina para evitar que se realicen tareas innecesarias o calcular los gastos de cada departamento. El Network Accounting Manager permite controlar el uso de la fotocopiadora y de la impresora puesto que recopila y analiza los registros de los trabajos, agrupándolos en gráficos o en listas, por lo que también se facilita la búsqueda de texto. También registra y calcula la utilización total de los dispositivos conectados a la red.



### Funciones

- Software de auditoría integrado para los registros de copia/impresión/escaneado/fax de MFPs de Panasonic
- Administración basada en web
- Informes y facturación flexible
- Visualización de gráficos incluyendo varios análisis de trabajo

### Modelos aplicables

DP-C405/305/265  
DP-C213\*  
DP-8060/8045/8035  
DP-3030/2330

\* DP-C213 requiere disco duro, memoria adicional y tarjeta escáner

### Requisitos del sistema

- Requisitos del sistema: Windows2000 Server (con SP4 o superior), Windows XP (SP1) o Windows Server 2003/Vista
- Memoria: 256 MB o más
- Unidad de disco duro: 200 MB o más de espacio libre disponible requerido para instalar Network Accounting Manager. 1 GB o más de espacio libre disponible requerido para la base de datos (en el servidor).
- Condiciones de funcionamiento: Es necesario instalar Network Accounting Manager en un PC basado en servidor actuando como servicio. La autoridad de servicio (cuenta de registro) puede cambiarla el administrador.
- Navegador: Internet Explorer IE5.01 o superior o Netscape Communicator / Navigator 7.0 o superior / Safari 1.2 o superior

### Problemas

Se realizan una gran cantidad de impresiones innecesarias, pero es molesto tener que comprobar y gestionar el registro de impresiones.

- No puedo comprobar con exactitud los registros de impresiones y copias.
- Quiero localizar las impresiones innecesarias para reducir costes, pero no puedo.

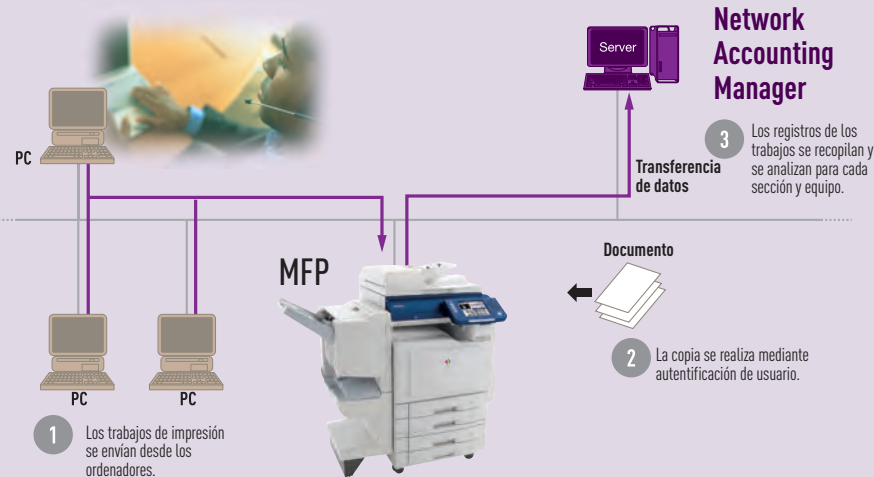
### Soluciones

Para gestionar los costes, puedes localizar el autor de la impresión, el número de páginas impresas y la hora.

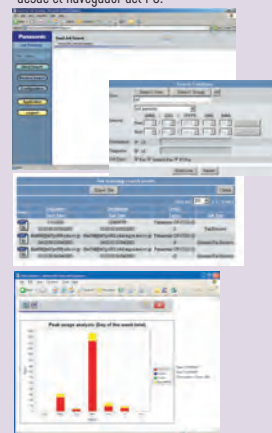
- El registro del trabajo puede recopilarse y analizarse, para descubrir quién realiza muchas impresiones y evitar hábitos innecesarios.
- El uso de la MFP puede revisarse en un gráfico, por lo que podrás comprobar su uso durante las horas punta y planificar la distribución de la oficina en consecuencia.
- Se basa en un servidor de software de contabilidad (Web).

Los costes se reducen recortando las tareas de contabilidad y evitando derroches gracias a una gestión eficaz de los registros de los trabajos.

## Diagrama del sistema



Estadísticas completas de uso desde el navegador del PC.



El informe de uso puede visualizarse en forma de gráfico.

# Gestión de documentos de escritorio

El software Quick Image Navigator se entrega como función estándar en las MFP de Panasonic. De esta forma, se facilita la gestión de los archivos de imagen explorados desde la MFP ya que pueden clasificarse o se puede realizar búsquedas en ellos. Los archivos con distintos formatos, como por ejemplo los introducidos por un equipo Panaboard o el escáner, también pueden gestionarse simultáneamente para aumentar la eficacia del trabajo.



## Problemas

Buscar archivos requiere mucho tiempo.

- Se tarda tiempo en comprobar el contenido de los archivos.
- Es dificultoso comprobar datos en distintos formatos.
- La gestión de archivos y la edición de imágenes son dos tareas complicadas y que requieren tiempo.

## Soluciones

Puedes comprobar el archivo con una única previsualización. También puede buscar por nombre de archivo de forma rápida y eficaz.

- La visualización en miniatura permite comprobar el contenido de un archivo sin tener que abrirlo.
- Gestiona los archivos clasificándolos o busca archivos dentro de las carpetas de Windows.
- Puesto que los archivos son fáciles de gestionar, la función de escáner en red de la MFP también es fácil de utilizar.
- El interface de usuario es similar a Windows Explorer, con lo cual resulta facilísimo de utilizar.
- Las operaciones de impresión, enviar por e-mail archivos adjuntos y enviar faxes se realizan con facilidad mediante la operación de arrastrar y soltar.

Los archivos son fáciles de gestionar, por lo que se mejora enormemente la eficacia del trabajo.

## Diagrama del sistema

